



GLORIA 18

**GARANZIA
EUROPEA**

MATERIALI:

- Collettori verticali in acciaio al carbonio verniciato \varnothing 30 mm.
- Corpi radianti orizzontali in acciaio al carbonio verniciato \varnothing 18 mm.

KIT DI FISSAGGIO:

Supporti, valvola di sfogo, chiave esagonale, tasselli e viti per fissaggio idonei per impiego su pareti compatte o in laterizio forato, istruzioni di montaggio. Il kit è conforme alla norma VDI 6036 - classe 4.

IMBALLO:

Il radiatore viene protetto con profili e angolari in cartone e film di polietilene termoretraibile riciclabile. Istruzioni uso e manutenzione a corredo.

VERNICIATURA:

A polveri epossipoliestere ecologiche con processo certificato DIN 55900-1,-2.

COLORI:

Consultare tabella colori.

ACCESSORI:

Per l'elenco completo consultare il capitolo ACCESSORI.

FUNZIONAMENTI DISPONIBILI:

- Acqua calda
- Kit Misto

Pressione max: 8 bar

Funzionamento: acqua calda

Temperatura massima d'esercizio: 110° C

Connessioni: n° 2 da 1/2" G - 1 da 1/2" G

CERTIFICAZIONI



ACCESSORI



Valvola kristal a squadra termostattabile Bianco R01

Attacco Rame \varnothing 12/14/15
Codice 5991990311161

Attacco Multistrato \varnothing 16
Codice 5991990311160



Valvola kristal int.50 a squadra SX termostattabile Bianco R01

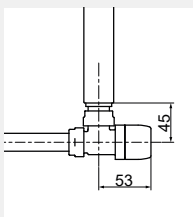
Attacco Rame \varnothing 12/14/15
Codice 5991990311188

Attacco Multistrato \varnothing 16
Codice 5991990311187

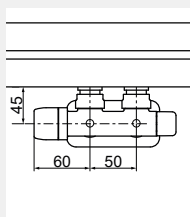


Testa termostatica a liquido - bianca

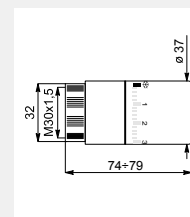
(confezione da 2 pezzi)
Codice 5035270710016



Misure per valvola kristal a squadra termostattabile



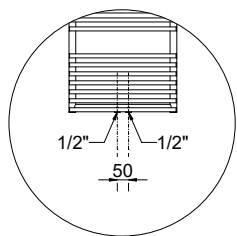
Misure per valvola kristal a squadra termostattabile



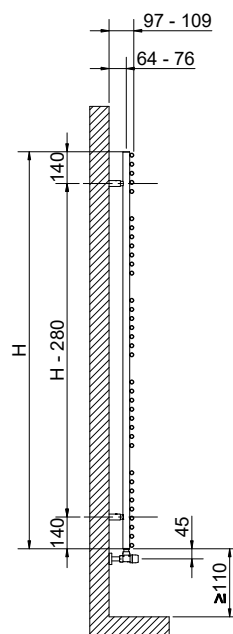
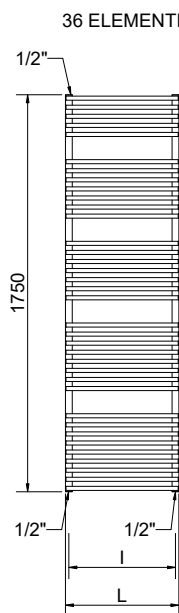
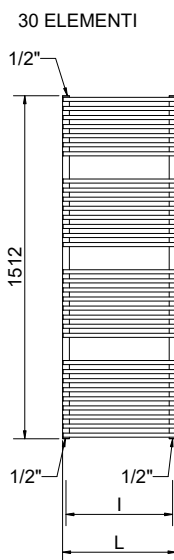
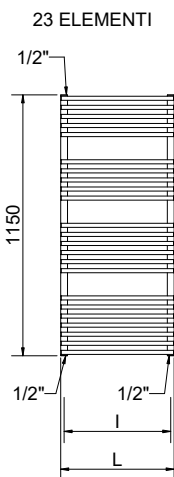
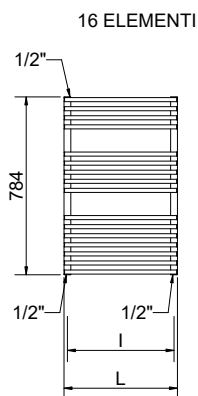
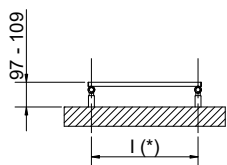
Misure testa termostatica

Gli accessori, se ordinati separatamente dal radiatore, possono essere forniti esclusivamente di colore bianco standard

I codici riportati nelle tabelle si riferiscono ai modelli di colore BIANCO R01



Particolare della versione
interasse 50 mm.



(*) Il kit di fissaggio ha lo stesso interasse (l) del radiatore

Misure valide con valvole kristal

GLORIA 18

Altezza [mm]	Larghezza L [mm]	Interasse l [mm]	Codice	INTERASSE 50 mm		Potenza termica [Watt]			Kit funz. misto [Watt]		
				Codice	Peso a vuoto [Kg]	Superficie [m ²]	Contenuto d'acqua [lt]	Δt=50°C		Δt=30°C	Esponente n
780	430	400	3551666100140	3551666100163	5,1	0,537	2,2	347	192	1,1628	300
	480	450	3551666100141	3551666100164	5,5	0,582	2,4	374	208	1,1533	300
	530	500	3551666100142	3551666100165	5,6	0,627	2,6	413	229	1,1540	400
	580	550	3551666100143	3551666100166	6,3	0,673	2,7	429	240	1,1344	400
1150	430	400	3551666100145	3551666100168	7,3	0,77	3,2	477	259	1,1959	500
	480	450	3551666100146	3551666100169	7,9	0,84	3,4	519	283	1,1905	500
	530	500	3551666100147	3551666100170	8	0,906	3,7	573	313	1,1825	600
1500	580	550	3551666100148	3551666100171	9,1	0,971	3,8	604	331	1,1797	600
	430	400	3551666100150	3551666100173	10	1,063	4,4	622	335	1,2128	600
	480	450	3551666100151	3551666100174	10,8	1,154	4,7	680	366	1,2100	700
	530	500	3551666100152	3551666100175	11	1,238	5	750	406	1,2012	700
1750	580	550	3551666100153	3551666100176	12,4	1,335	5,3	796	430	1,2045	700
	430	400	3551666100155	3551666100178	11,4	1,205	5	728	390	1,2238	700
	480	450	3551666100156	3551666100179	12,3	1,307	5,3	797	427	1,2229	700
	530	500	3551666100157	3551666100180	12,5	1,409	5,7	880	472	1,2211	900
	580	550	3551666100158	3551666100181	14,1	1,511	6	935	501	1,2209	900

I codici riportati nelle tabelle si riferiscono ai modelli di colore BIANCO R01

Per Δt diversi da 50°C, utilizzare la seguente formula: resa ricercata = resa termica a Δt 50°C x (Δt desiderata/50°C)ⁿ.